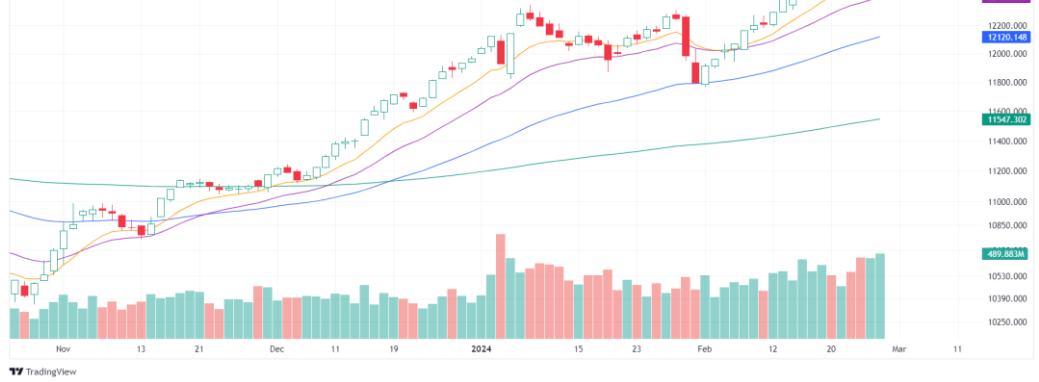


تاسي - الرسم البياني اليومي

Technical_Outlook published on TradingView.com, Feb 28, 2024 12:50 UTC

Tadawul All Shares Index, 1D, TADAWUL O12594.440 H12612.490 L12572.100 C12611.420 +9.870 (+0.08%) Vol489.883M +9.870 (+0.08%)
Vol 489.883M
EMA (10, close) 12528.676
EMA (20, close) 12406.697
EMA (50, close) 12120.148
EMA (200, close) 11547.302

الملخص الفني:

ارتفع المؤشر العام في جلسة التداول يوم أمس بمقدار 10 نقاط ليغلق عند مستوى 12,611 نقطة. وعلى الرغم من الانخفاض بنسبة 0.5% في قطاع البنوك ذات الوزن الثقيل فقد أغلق المؤشر على ارتفاع إيجابي. ارتفعت سيولة السوق بنسبة 13% على أساس يومي لتصل إلى إجمالي 8.4 مليار ريال. على الرغم من بقاء المؤشر العام إيجابياً إلا أنه قد فشل في متابعة مكاسب الجلسات السابقة باستمرار المقاومة عند مستوى 12,660 نقطة. المزيد من التأخير في تجاوز هذه المقاومة قد يؤدي إلى زيادة مخاطر الانخفاض أدنى المتوسط الأسي لمدة 10 يوماً (12,528). لقد توقف الزخم بجانب الاتجاه على "مؤشر أي دي إكس" الذي استقر حول مستوى 27.50 خلال الأربع جلسات الأخيرة. فينالتالي نظراً للحماسي للمتوسط نحن نحافظ على موقف الشراء الحذر. من المتوقع أن تكون مستويات المقاومة الرئيسية عند مستوى 12,660 نقطة و12,714 نقطة كما أن من المتوقع أن تكون مستويات الدعم الهامة عند مستوى 12,563 نقطة و12,500 نقطة.

اختياراتنا لهذا اليوم

الشركة	الرمز	سعر الإغلاق	بدء الشراء	نطاق البيع	وقف الخسارة
أنابيب السعودية	1320	49.50	49.60	50.00	49.00
صناعة الورق	2300	63.50	63.63	64.20	62.80
باتك	4110	2.61	2.62	2.70	2.50
نسيج	1213	73.10	73.25	73.90	72.30
المنجم	4162	106.80	107.01	107.90	105.70
وفرة	2100	44.80	44.89	45.30	44.30
الأسماك	6050	27.40	27.45	27.70	27.10
مجموعة تداول	1111	244.40	244.89	246.90	241.90
ميدغلف للتأمين	8030	17.40	17.43	17.60	17.20
سلامة	8050	27.25	27.30	27.60	26.90

*الاختيارات أعلاه صالحة لمدة يوم واحد فقط ** جميع الأسعار بالريال السعودي

الرسم البيانية لهذا اليوم

أنابيب السعودية - 1320

analysis published on TradingView.com, Feb 29, 2024 10:04 UTC-4



حقق سهم أنابيب السعودية مستويات أعلى. تدعم المؤشرات الفنية نظرتنا المتفائلة.

الأسماك - 6050

analysis published on TradingView.com, Feb 29, 2024 10:08 UTC-4



حقق سهم الأسماك مستويات أعلى. تدعم المؤشرات الفنية نظرتنا المتفائلة.

أخبار اليوم

- أعلنت فوتسي راسل مراجعتها الربع السنوية لمؤشراتها وتجري تغييرات على الشركات السعودية.
- هيلتون تخطط لإنشاء أكثر من 60 فندقاً جديداً في السعودية خلال السنوات المقبلة.
- سينومي سنترز تعلن بدء طرح صكوك متوافقة مع أحكام الشريعة الإسلامية بالدولار الأمريكي.
- أكملت جدوى ريت السعودية بيع الجزء السكني من مجمع الفنار بالخبر.
- الاتحاد للتأمين تقدم ملف زيادة رأس المال إلى هيئة السوق المالية.
- أغلقت أسعار النفط على انخفاض يوم الأربعاء بعد أن تمسك بنك الاحتياطي الاتحادي (البنك المركزي الأمريكي) بقراره إرجاء خفض أسعار الفائدة في المستقبل القريب. في حين زاد نمو مخزونات الخام الأمريكية الضغط على الأسعار. وتراجعت العقود الآجلة لخام برنت 3 سنتات، توازي 0.04 بالمائة إلى 83.68 دولار للبرميل. وهبطت كذلك العقود الآجلة لخام غرب تكساس الوسيط الأمريكي 33 سنتاً، أو 0.42 بالمائة إلى 78.54 دولار للبرميل. وكان كلا الخامين قد انخفضا واحداً بالمائة في وقت سابق من الجلسة.

مصطلحات فنية:

مستويات الدعم والمقاومة: تحدد مستويات السعر التي كان رد فعل السعر فيها تاريخياً إما بالانعكاس أو على الأقل بالتباطؤ.

اللاختراق: يشير إلى عندما يتحرك سعر السهم فوق منطقة المقاومة أو يتحرك أسفل منطقة الدعم.

الكسب: هو تحرك للأسفل في سعر السهم عادة من خلال مستوى دعم محدد ينذر بمزيد من الانخفاض.

الشموع اليابانية: تظهر أربع نقاط للسعر (فتح، إغلاق، أعلى، أدنى) خلال فترة زمنية يحددها المتداول.

النقاط المحورية: مستويات أسعار معروفة مسبقاً والتي يعتبرها المتداولون مهمة وقد يتخذون قرارات تداول حول هذه المستويات.

نسبة الأسهم المرتفعة للمنخفضة: هي عدد الأسهم المرتفعة مقسوماً على عدد الأسهم المنخفضة. يساعد المتداولين على تحديد الاتجاهات المحتملة والاتجاهات الحالية وانعكاس هذه الاتجاهات.

المتوسط المتحرك اليومي: هو مؤشر فني يستخدم على نطاق واسع يخفف من اتجاهات الأسعار عن طريق تصفية الضوضاء الناتجة عن تقلبات الأسعار العشوائية قصيرة الأجل.

الزخم: معدل تسارع سعر السهم، السرعة التي يتغير بها السعر.

مؤشر القوة النسبية: يقيس سرعة وحجم التغيرات الأخيرة في سعر السهم لتقييم ظروف التشبع الشرائي أو البيعي في سعر السهم.

التشبع الشرائي: مصطلح يستخدم عندما يعتقد أن السهم يتم تداوله عند مستوى أعلى من قيمته الحقيقية أو العادلة.

التشبع البيعي: عكس التشبع الشرائي، حيث يُعتقد أن الورقة المالية يتم تداولها بأقل من قيمتها الجوهرية.

مؤشر ستوكاستيك: هو مؤشر زخم يقارن سعر إغلاق معين لسهم بمدى أسعاره خلال فترة زمنية معينة.

مؤشر الماكد: هو مؤشر زخم يتبع الاتجاه ويوضح العلاقة بين متوسطين متحركين لسعر السهم. يساعد الماكد المستثمرين على فهم ما إذا كانت الحركة الصاعدة أو الهابطة في السعر تقوى أو تضعف.

متوسط مؤشر الاتجاه: يستخدم لتحديد مدى قوة اتجاه سعر السهم.

متوسط المدى الحقيقي: يقيس تقلبات السوق عن طريق تحليل النطاق الكامل لسعر السهم لفترة معينة.

بيان إخلاء المسؤولية

الرياض المالية شركة مساهمة مغلقة. رأس المال المدفوع 500 مليون ريال سعودي تعمل بموجب ترخيص من هيئة السوق المالية برقم (37-07070) وسجل تجاري رقم 1010239234. الإدارة العامة: واحة غرناطة 2414 حي الشهداء، الوحدة رقم 69 ال الرياض 7279-13241، المملكة العربية السعودية. الهاتف: 920012299. تم جمع المعلومات الواردة في هذا التقرير بحسن نية من مصادر عامة مختلفة يعتقد بأنها موثوق بها. في حين اتخذت كل العناية المعقولة لضمان أن الوقائع الواردة في هذا التقرير هي دقيقة وأن التوقعات والآراء والتنبؤات الواردة في هذه الوثيقة هي عادلة ومعقولة، ومع ذلك فإن الرياض المالية لا تضمن دقة البيانات والمعلومات المقدمة، وعلى وجه الخصوص، الرياض المالية لا تتعهد أن المعلومات الواردة في هذا التقرير هي كاملة أو خالية من أي خطأ. هذا التقرير ليس، وليس المقصود به أن يفسر على أنه، عرض للبيع أو تقديم عرض لشراء أية أوراق مالية، وبناءً عليه، فإنه يجب عدم الاعتماد على دقة، و/أو عدالة، و/أو اكتمال المعلومات التي يحتوي عليها هذا التقرير. الرياض المالية تخلي مسؤوليتها ولا تقبل أي التزام عن أي خسارة ناجمة عن أي استخدام لهذا التقرير أو محتوياته، ولن تكون الرياض المالية مسؤولة ولن يكون أي من منسوبي الرياض المالية من مدراء، ومسؤولين، وموظفين مسؤولين في أي حال من الأحوال عن محتويات هذا التقرير. الرياض المالية أو موظفيها أو أحد أو أكثر من الشركات التابعة أو عملائها قد يكون لهم استثمارات في الأوراق المالية أو الأصول الأخرى المشار إليها في هذا التقرير. الآراء والتنبؤات والتوقعات الواردة في هذا التقرير تمثل الآراء الحالية لشركة الرياض المالية كما في تاريخ هذا التقرير فقط وبالتالي فهي عرضة للتغيير دون إشعار. ليس هنالك أي ضمان بأن النتائج أو الأحداث المستقبلية سوف تكون متسقة مع أية آراء أو تنبؤات أو توقعات واردة في هذا التقرير، وما ورد في التقرير يمثل نتيجة محتملة فقط. كما أن هذه الآراء، والتنبؤات والتوقعات تخضع لبعض المخاطر وعدم التأكد والافتراضات التي لم يتم التحقق منها والنتائج أو الأحداث الفعلية في المستقبل قد تختلف بشكل كلي. القيمة لأي، أو الدخل من أي، من الاستثمارات المشار إليها في هذا التقرير قد تتقلب و/أو تتأثر بالتغيرات. الأداء السابق ليس بالضرورة مؤشراً للأداء المستقبلي. وفقاً لذلك، يمكن للمستثمرين أن يحصلوا على ناتج أقل من المبلغ المستثمر في الأصل. هذا التقرير يقدم معلومات ذات طابع عام ولا يعتبر ظروف، وأهداف، ومستوى المخاطرة لأي مستثمر معين. ولذلك، فإنه لا يقصد بهذا التقرير تقديم مشورة في مجال الاستثمار ولا يأخذ بعين الاعتبار الوضع المالي الخاص و/أو الأهداف الاستثمارية الخاصة و/أو الاحتياجات الخاصة بالقارئ. قبل اتخاذ أي قرار بخصوص الاستثمار يجب على القارئ الحصول على المشورة المستقلة من ذوي الخبرة في المجالات المالية والقانونية و/أو أي مستشارين آخرين حسب الضرورة نظراً لأن الاستثمار في هذا النوع من الأوراق المالية قد لا يكون ملائماً لجميع الأشخاص. لا يحق نسخ أو توزيع هذا التقرير البحثي، كلياً أو جزئياً، وجميع المعلومات والآراء والتنبؤات والتوقعات الواردة فيه محمية بموجب القواعد ولوائح حقوق الطبع والنشر.