

دليل المستخدم

# خطوات فتح حساب استثماري

من خلال الرياض المالية أونلاين وتطبيق الرياض المالية

# خطوات فتح حساب استثماري

من خلال الرياض المالية أونلاين وتطبيق الرياض المالية

في حال وجود حساب جاري لدى بنك الرياض

في حال عدم وجود حساب جاري لدى بنك الرياض

فتح الحساب الاستثماري يتم من خلال خمس خطوات:

1 المعلومات الأساسية والوظيفية

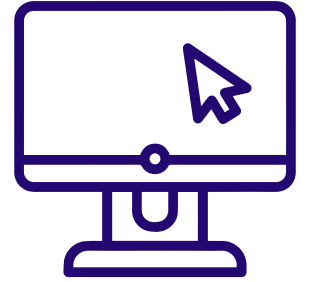
2 المعلومات الاستثمارية

3 ملاءمة العميل

4 الاستثمارات والخدمات

5 مراجعة المعلومات

لفتح حساب استثماري  
في حال وجود حساب جاري  
لدى بنك الرياض  
الرياض المالية أونلاين



## لفتح حساب استثماري في حال وجود حساب جاري لدى بنك الرياض من خلال الأونلاين



- تسجيل الدخول على موقع الرياض المالية أونلاين.
- ادخل اسم/رقم المستخدم وكلمة المرور الخاصة بك في موقع الرياض أونلاين.

الرياض المالية  
Riyad Capital

الدخول إلى الرياض المالية اون لايين

رقم المستخدم / اسم المستخدم:

كلمة المرور:

الدخول

تذكرني

نسيت كلمة المرور نسيت رقم المستخدم

## لفتح حساب استثماري في حال وجود حساب جاري لدى بنك الرياض من خلال الأونلاين



■ ستظهر لك صفحة فتح الحساب الاستثماري. يرجى قراءة التعليمات والاقرار على ذلك.

### فتح حساب استثماري أون لاين

مرحباً بك في الرياض المالية، يستغرق فتح الحساب الاستثماري دقائق معدودة، حيث سيتطلب منك تعبئة بعض المعلومات الشخصية، يرجى ملاحظة أنه يجب زيارة أحد مراكزنا الاستثمارية لفتح الحساب الاستثماري في الحالات أدناه:

- أفراد مجلس التعاون الخليجي
- قاصر (أقل من 18 سنة)
- وكيل عن العميل
- عميل غير مصنف كأفراد (شركات , مؤسسات , جمعيات خيرية , أخرى)
- عميل مصنف كعميل FATCA ( دافع ضرائب في الولايات المتحدة الأمريكية)

شكراً لاختيارك الرياض المالية

أقر بموافقتي للرياض المالية بالحصول على معلوماتي من مركز المعلومات الوطني. وأقر بأن معلوماتي لا تندرج تحت أي قائمة من المعايير أعلاه

ابدأ

# لفتح حساب استثماري في حال وجود حساب جاري لدى بنك الرياض من خلال الأونلاين



## الخطوة الأولى

المعلومات الأساسية والوظيفية

معلومات الأساسية والوظيفية

معلومات الشخص

معلومات الشركة

معلومات الإقرار الضريبي

نظام هذا العنوان للعلاقة

نظام هذا العنوان للعلاقة

## لفتح حساب استثماري في حال وجود حساب جاري لدى بنك الرياض من خلال الأونلاين



### الخطوة الأولى

■ يمكنك مراجعة المعلومات المرسلة من نظام بنك الرياض كما في الصورة أدناه:

المعلومات الأساسية		
اللقب	الاسم الأول	
اسم الأب	اسم الجد	
اسم العائلة	تاريخ الميلاد	
الجنسية	نوع الوثيقة	
رقم الوثيقة	تاريخ الإصدار	
نهاية الصلاحية	مكان الإصدار	
الجوال		

يرجى منك زيارة الفرع لتغيير أي من البيانات أعلاه.

# لفتح حساب استثماري في حال وجود حساب جاري لدى بنك الرياض من خلال الأونلاين



## الخطوة الأولى

### المعلومات الأساسية والوظيفية

مراجعة المعلومات | الاستثمارات والخدمات | ملاحمة العميل | معلومات الاستثمار | المعلومات الأساسية والوظيفية 2/3

جهة العمل *	قطاع العمل *	الحالة الوظيفية *
<input type="text"/>	<input type="text"/>	<input type="text"/>
	مدة الخدمة *	المركز الوظيفي *
	<input type="text"/>	<input type="text"/>
عنوان جهة العمل		
اجمالي الدخل *	الدخل السنوي *	الدخل الشهري *
<input type="text"/>	<input type="text"/>	<input type="text"/>
مصدر دخل أخرى	مصدر الدخل	مصدر الدخل *
<input type="text"/>	<input type="text"/>	<input type="text"/>
مصدر أخرى للتروة	مصدر الثروة	مصدر الثروة *
<input type="text"/>	<input type="text"/>	<input type="text"/>

هل سبق لك العمل في القطاع المالي خلال السنوات الخمس السابقة؟  
 لا  نعم

يرجى تحديد خيار.

هل لك أي خبرات عملية أخرى ذات صلة بالقطاع المالي؟  
 لا  نعم

التالي | العودة | إلغاء

الكمال لحظاً



## الخطوة الأولى

### المعلومات الأساسية والوظيفية

مراجعة المعلومات

الاستثمارات والخدمات

ملائمة العميل

معلومات الاستثمار

المعلومات الأساسية والوظيفية

هل أنت عضو مجلس إدارة أو لجنة مراجعة أو أحد كبار التنفيذيين في شركة مدرجة؟ \*

لا  نعم

هل أنت ذو علاقة بعضو مجلس إدارة أو لجنة مراجعة أو أحد كبار التنفيذيين في شركة مدرجة؟ \*

لا  نعم

هل أنت مكلف بمهام عليا في المملكة أو في دولة أجنبية أو مناصب إدارة عليا أو وظيفة في إحدى المنظمات الدولية؟ \*

لا  نعم

هل أنت ذو علاقة برابطة الدم أو الزواج وصولا إلى الدرجة الثانية بشخص مكلف بمهام عليا في المملكة أو في دولة أجنبية أو مناصب إدارة عليا أو وظيفة في منظمة دولية؟ \*

لا  نعم

الكمال لاحقاً

إلغاء العودة التالي



## الخطوة الثانية

■ المعلومات الاستثمارية: يتم فيها تحديد استثمارات العميل الحالية والقيمة المستثمر بها (إن وجدت).

مراجعة المعلومات

الاستثمارات والخدمات

ملائمته العميل

معلومات الاستثمار

المعلومات الأساسية والوطنية 3/3

تفاصيل الحساب الاستثماري

هل لديك أي استثمارات حالية؟

لا  نعم

الورقة المالية\*

إضافة استثمار

الهدف من الاستثمار\*

الفترة\*

القيمة\*

التالي  العودة  إلغاء

التكمال لاحقاً

## الخطوة الثالثة

### ■ ملائمة العميل:

في هذه الخطوة يتم تقييم درجة تحمل العميل للمخاطر وتقسيم نسب المخاطرة على المحفظة وتحديد الأهداف والأصول الاستثمارية التي يرغب بها العميل.

## الخطوة الرابعة

### ■ الاستثمارات والخدمات:

في هذه الخطوة يتم من خلالها اختيار المنتج الاستثماري المراد طلبه.

مراجعة المعلومات

الاستثمارات والخدمات

ملائمة العميل

معلومات الاستثمار

المعلومات الأساسية والوطنية 3/3

يرجى اختيار نوع المحفظة

اختيار محفظة صناديق استثمارية

الصناديق الاستثمارية

اختيار محفظة الوساطة

التداول في السوق السعودي

التداول الدولي

التكامل لاحقاً

إلغاء العودة التالي



## الخطوة الخامسة

### ■ مراجعة المعلومات:

تتم مراجعة المعلومات المدخلة في هذه الخطوة والموافقة على الشروط والأحكام الخاصة بالحساب الاستثماري ومن ثم الضغط على تنفيذ لإرسال المعلومات.

مراجعة المعلومات | الاستثمارات والخدمات | ملاحمه العميل | معلومات الاستثمار | المعلومات الأساسية والوظيفية 3/3

يرجى مراجعة جميع المعلومات جيداً قبل إرسالها

المعلومات الأساسية والوظيفية

معلومات الاستثمار

ملاحمه العميل

معلومات العميل / الحساب الاستثماري

التوقيع الإلكتروني  
يرجى ادخال الاسم باللغة الإنجليزية

أقر بأنني قد اطّعت و وافقت على الشروط و الأحكام الخاصة بالحساب الاستثماري.

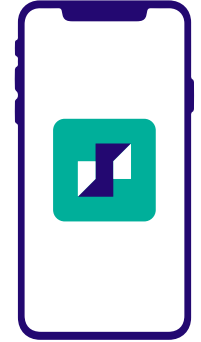
أقر بأنني قد اطّعت و وافقت على الشروط و الأحكام الخاصة باتفاقية خدمات الوساطة.

أقر بأنني قد اطّعت و وافقت على الشروط و الأحكام الخاصة باتفاقية خدمات الوساطة لغتم محفظة تداول محلي.

أقر بأن جميع المعلومات التي تم إدخالها والمعلومات المستردة من قبل الرياض المالية نيابة عني صحيحة.

التالي العودة إلغاء

لفتح حساب استثماري  
في حال وجود حساب جاري  
لدى بنك الرياض  
تطبيق الرياض المالية



## افتح حساب استثماري في حال وجود حساب جاري لدى بنك الرياض من خلال تطبيق الرياض المالية



19:20 TestFlight 5G

English

**الرياض المالية**  
Riyad Capital

مرحباً

رقم / اسم المستخدم

كلمة المرور

نسيت كلمة المرور

تسجيل الدخول

افتح حسابك الآن

19:21 TestFlight 5G

**مرحباً بك في تطبيق الرياض المالية عليك!**

يستغرق فتح الحساب الاستثماري بضع دقائق. حيث سيتطلب منك تعبئة بعض المعلومات الاستثمارية والشخصية. يرجى ملاحظة أنه يجب زيارة أحد مراكزنا الاستثمارية لفتح الحساب الاستثماري في الحالات أدناه

- أفراد مجلس التعاون الخليجي
- فاصر (أقل من 18 سنة)
- وكيل عن العميل
- عميل غير مصنف كأفراد (شركات , مؤسسات , جمعيات خيرية , أخرى)
- عميل مصنف كعميل FATCA ( دافع ضرائب في الولايات المتحدة الأمريكية)

شكراً لاختيارك الرياض المالية

أقر بموافقتي للرياض المالية بالحصول على معلوماتي من مركز المعلومات الوطني. وأقر بأنني لا أدرج تحت أي من قائمة المعايير

البدء

- فتح تطبيق الرياض المالية
- ادخل اسم/رقم المستخدم وكلمة المرور الخاصة بك في موقع الرياض أونلاين

لفتح حساب استثماري في حال وجود حساب جاري لدى بنك الرياض من خلال تطبيق الرياض المالية



## الخطوة الأولى

■ المعلومات الأساسية والوظيفية

19:21 TestFlight 5G

معلومات أساسية @  
بيانات شخصية

المعلومات الأساسية

يرجى تعبئة معلوماتك الأساسية

المستوى التعليمي \*

انحالة الاجتماعية \*

عدد التابعين \*

دولة الميلاد \*

مدينة الميلاد \*

هل لديك رمز إحصائي؟



لفتح حساب استثماري في حال وجود حساب جاري لدى بنك الرياض من خلال تطبيق الرياض المالية



## الخطوة الأولى

■ يمكنك مراجعة المعلومات المرسلة من نظام بنك الرياض كما في الصورة أدناه

معلومات العميل >	
معلومات أساسية ^	
بيانات شخصية	
اللقب	الاسم الأول
اسم الأب	اسم الجد
اسم العائلة	تاريخ الميلاد
الجنسية	نوع الوثيقة
رقم الوثيقة	تاريخ الإصدار
نهاية الصلاحية	مكان الإصدار
الحالة الاجتماعية	عدد التابعين
دولة الميلاد	مدينة الميلاد

افتح حساب استثماري في حال وجود حساب جاري لدى بنك الرياض من خلال تطبيق الرياض المالية



## الخطوة الأولى

المعلومات الأساسية والوظيفية

### معلومات العميل

المعلومات الوظيفية

الحالة الوظيفية	قطاع العمل
جهة العمل	المركز الوظيفي
مدة الخدمة	الدخل الشهري
الدخل السنوي	اجمالي الدخل
مصدر الدخل	مصدر الثروة
العنوان	
المدينة	اسم الحي
اسم الشارع	رقم المبنى
الرمز البريدي	رقم إضافي

19:23 5G

### المعلومات الوظيفية

معلومات ذات صلة

هل أنت عضو مجلس إدارة أو لجنة مراجعة أو أحد كبار التنفيذيين في شركة مدرجة؟ \*

نعم  لا

هل أنت ذو علاقة بعضو مجلس إدارة أو لجنة مراجعة أو أحد كبار التنفيذيين في شركة مدرجة؟ \*

نعم  لا

هل أنت مكلف بمهام عليا في المملكة أو في دولة أجنبية أو مناصب إدارة عليا أو وظيفة في إحدى المنظمات الدولية؟ \*

نعم  لا

هل أنت ذو علاقة برابطة الدم أو الزواج وصولا إلى الدرجة الثانية بشخص مكلف بمهام عليا في المملكة أو في دولة أجنبية أو مناصب إدارة عليا أو وظيفة في منظمة دولية؟ \*

نعم  لا

لفتح حساب استثماري في حال وجود حساب جاري لدى بنك الرياض من خلال تطبيق الرياض المالية



## الخطوة الثانية

■ المعلومات الاستثمارية.

يتم فيها تحديد استثمارات العميل الحالية والقيمة المستثمر بها (إن وجدت)



## الخطوة الثالثة

### ■ ملائمة العميل.

في هذه الخطوة يتم تقييم درجة تحمل العميل للمخاطر وتقسيم نسب المخاطرة على المحفظة وتحديد الأهداف والأصول الاستثمارية التي يرغب بها العميل.



لفتح حساب استثماري في حال وجود حساب جاري لدى بنك الرياض من خلال تطبيق الرياض المالية



## الخطوة الرابعة

■ الاستثمارات والخدمات.

في هذه الخطوة يتم من خلالها اختيار المنتج الاستثماري المراد طلبه.



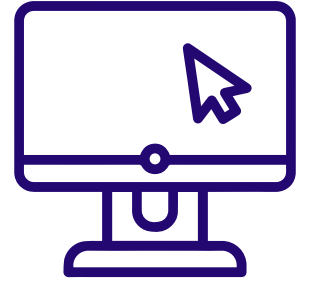


## الخطوة الخامسة

### ■ مراجعة المعلومات.

- تتم مراجعة المعلومات المدخلة في هذه الخطوة والموافقة على الشروط والأحكام الخاصة بالحساب الاستثماري ومن ثم الضغط على تنفيذ لإرسال المعلومات.

لفتح حساب استثماري  
في حال عدم وجود حساب جاري  
لدى بنك الرياض  
الرياض المالية أونلاين



## لفتح حساب استثماري في حال عدم وجود حساب جاري لدى بنك الرياض من خلال الأونلاين



- تسجيل الدخول على موقع الرياض المالية أونلاين
- الضغط على ايقونة (افتح حسابك مع الرياض المالية الآن)





لفتح حساب استثماري في حال عدم وجود حساب جاري لدى بنك الرياض من خلال الأونلاين



■ إدخال رقم الهوية الوطنية أو الإقامة.

الرياض المالية أون لاين  
فتح حساب لدى الرياض المالية

يرجى إدخال رقم الهوية الوطنية / الإقامة:

يرجى ادخال ...

أنا لست برنامج روبوت

reCAPTCHA  
التحقق من أنك لست روبوت

التالي إلغاء

لفتح حساب استثماري في حال عدم وجود حساب جاري لدى بنك الرياض من خلال الأونلاين



■ سيظهر رمز تحقق ليتم اختياره من خلال تطبيق نفاذ



## لفتح حساب استثماري في حال عدم وجود حساب جاري لدى بنك الرياض من خلال الأونلاين



■ ستظهر لك صفحة فتح الحساب الاستثماري. يرجى قراءة التعليمات والاقرار على ذلك.

### فتح حساب استثماري أون لاين

مرحباً بك في الرياض المالية، يستغرق فتح الحساب الاستثماري دقائق معدودة، حيث سيتطلب منك تعبئة بعض المعلومات الاستثمارية والشخصية، يرجى ملاحظة أنه يجب زيارة أحد مراكزنا الاستثمارية لفتح الحساب الاستثماري في الحالات أدناه:

- أفراد مجلس التعاون الخليجي
- قاصر (أقل من 18 سنة)
- وكيل عن العميل
- عميل غير مصنف كأفراد (شركات , مؤسسات , جمعيات خيرية , أخرى)
- عميل مصنف كعميل FATCA ( دافع ضرائب في الولايات المتحدة الأمريكية)

شكراً لاختيارك الرياض المالية

أقر بموافقتي للرياض المالية بالحصول على معلوماتي من مركز المعلومات الوطني، وأقر بأن معلوماتي لا تندرج تحت أي قائمة من المعايير أعلاه

ابدأ

# لفتح حساب استثماري في حال عدم وجود حساب جاري لدى بنك الرياض من خلال الأونلاين



## الخطوة الأولى

### المعلومات الأساسية والوظيفية

AM JAD ALYAMI  
مراجعا إلى AM JAD ALYAMI  
يرجى التحويل هذا لفتح الحساب المعلومات الأساسية يرجى تعبئة هذه المعلومات المطلوبة بالأسفل.

المستوى التعليمي

الجنسية

دولة الميلاد \*

المحاكمة لتجربة السعودية

البريد الإلكتروني \*

هل لديك وسيلة أخرى ؟  
 نعم  لا

معلومات الإقرار الإلكتروني

هل أنت خاضع لتصرف لأي بنك خارج المملكة العربية السعودية ؟  
 نعم  لا

هل أنت تستخدم الخسفي من الحساب أو غيره العمل ؟  
 نعم  لا

بيانات العنوان

عنوان العمل

استخدام هذا العنوان للتراسلة

استخدام هذا العنوان للتراسلة

إرسال التالي

لفتح حساب استثماري في حال عدم وجود حساب جاري لدى بنك الرياض من خلال الأونلاين



## الخطوة الأولى

■ يمكنك مراجعة المعلومات المرسلة من نظام بنك الرياض كما في الصورة أدناه

المعلومات الأساسية

اللقب	الاسم الأول	
اسم الأب	اسم الجد	
اسم العائلة	تاريخ الميلاد	
الجنسية	نوع الوثيقة	
رقم الوثيقة	تاريخ الإصدار	
نهاية الصلاحية	مكان الإصدار	
الجوال		

يرجى منك زيارة الفرع لتغيير أي من البيانات أعلاه.

# لفتح حساب استثماري في حال عدم وجود حساب جاري لدى بنك الرياض من خلال الأونلاين



## الخطوة الأولى

### المعلومات الأساسية والوظيفية

مراجعة المعلومات | الاستثمارات والخدمات | ملاحمة العميل | معلومات الاستثمار | **المعلومات الأساسية والوظيفية 2/3**

جهة العمل *	قطاع العمل *	الحالة الوظيفية *
<input type="text"/>	<input type="text"/>	<input type="text"/>
	مدة الخدمة *	المركز الوظيفي *
	<input type="text"/>	<input type="text"/>
عنوان جهة العمل		
اجمالي الدخل *	الدخل السنوي *	الدخل الشهري *
<input type="text"/>	<input type="text"/>	<input type="text"/>
مصادر دخل أخرى	مصدر الدخل	مصادر الدخل *
<input type="text"/>	<input type="text"/>	<input type="text"/>
مصادر أخرى للتروية	مصدر التروية	مصدر التروية *
<input type="text"/>	<input type="text"/>	<input type="text"/>

هل سبق لك العمل في القطاع المالي خلال السنوات الخمس السابقة؟  
 لا  نعم

يرجى تحديد خيار.

هل لك أي خبرات عملية أخرى ذات صلة بالقطاع المالي؟  
 لا  نعم



## الخطوة الأولى

### المعلومات الأساسية والوظيفية

مراجعة المعلومات

الاستثمارات والخدمات

ملفك المميز

معلومات الاستثمار

المعلومات الأساسية والوظيفية

هل أنت عضو مجلس إدارة أو لجنة مراجعة أو أحد كبار التنفيذيين في شركة مدرجة؟ \*

لا  نعم

هل أنت ذو علاقة بعضو مجلس إدارة أو لجنة مراجعة أو أحد كبار التنفيذيين في شركة مدرجة؟ \*

لا  نعم

هل أنت مكلف بمهام عليا في المملكة أو في دولة أجنبية أو مناصب إدارة عليا أو وظيفة في إحدى المنظمات الدولية؟ \*

لا  نعم

هل أنت ذو علاقة برابطة الدم أو الزواج وصولا إلى الدرجة الثانية بشخص مكلف بمهام عليا في المملكة أو في دولة أجنبية أو مناصب إدارة عليا أو وظيفة في منظمة دولية؟ \*

لا  نعم

الكمال لاحقاً

إلغاء العودة التالي



## الخطوة الثانية

■ المعلومات الاستثمارية: يتم فيها تحديد استثمارات العميل الحالية والقيمة المستثمر بها (إن وجدت).

مراجعة المعلومات | الاستثمارات والخدمات | ملاحقه العميل | معلومات الاستثمار | المعلومات الأساسية والوظيفية 3/3

تفاصيل الحساب الاستثماري

هل لديك أي استثمارات حالية؟

لا  نعم

الورقة المالية\*

القيمة\*

الفترة\*

الهدف من الاستثمار\*

إضافة استثمار +

التالي العودة إلغاء

التكمال لاحقاً



## الخطوة الثالثة

### ■ ملائمة العميل:

في هذه الخطوة يتم تقييم درجة تحمل العميل للمخاطر وتقسيم نسب المخاطرة على المحفظة وتحديد الأهداف والأصول الاستثمارية التي يرغب بها العميل.

The screenshot displays a web form for opening an investment account. The form is titled "ماهي أهداف الاستثمار الرئيسية؟" (What are the main investment objectives?). It contains several input fields and dropdown menus for the following information:

- ماهي أهداف الاستثمار الرئيسية؟ (Main investment objectives)
- فترة الاستثمار (Investment period)
- ماهو عدد العمليات المتوقع شهرياً؟ (Expected number of transactions per month)
- ماهي أقصى قيمة متوقعة لإجمالي العمليات في الشهر بالريال السعودي؟ (Maximum expected value for total transactions in the month in Saudi Riyal)
- يرضى العميل تحديد خبراته و معرفته بالمخاطر المتعلقة بالأصول التالية (The client is satisfied with determining their experience and knowledge of the risks associated with the following assets)
- الدرجة الاستثمارية (Investment grade)
- الهدف المالي (Financial goal)
- الوقت المتاح (Available time)
- نوع النشاط (Activity type)
- نوع العميل (Client type)
- نوع المخاطر (Risk type)
- مخاطرة العميل (Client risk)

At the bottom of the form, there are buttons for "إتمام" (Complete), "الرجوع" (Back), and "إلغاء" (Cancel). A "التالي" (Next) button is also visible at the bottom left.

## الخطوة الرابعة

### ■ الاستثمارات والخدمات:

في هذه الخطوة يتم من خلالها اختيار المنتج الاستثماري المراد طلبه.

مراجعة المعلومات

الاستثمارات والخدمات

ملائمة العميل

معلومات الاستثمار

المعلومات الأساسية والوطنية 3/3

يرجى اختيار نوع المحفظة

اختيار محفظة صناديق استثمارية

الصناديق الاستثمارية

اختيار محفظة الوساطة

التداول في السوق السعودي

التداول الدولي

التالي العودة إلغاء

الانتهاء لاحقاً



## الخطوة الخامسة

### ■ مراجعة المعلومات:

تتم مراجعة المعلومات المدخلة في هذه الخطوة والموافقة على الشروط والأحكام الخاصة بالحساب الاستثماري ومن ثم الضغط على تنفيذ لإرسال المعلومات.

مراجعة المعلومات

الاستثمارات والخدمات

ملائمة العميل

معلومات الاستثمار

المعلومات الأساسية والوظيفية 3/3

يرجى مراجعة جميع المعلومات جيداً قبل إرسالها

المعلومات الأساسية والوظيفية

معلومات الاستثمار

ملائمة العميل

معلومات العميل / الحساب الاستثماري

التوقيع الإلكتروني  
يرجى ادخال الاسم باللغة الإنجليزية

1952

أقر بأنني قد اطّعت و وافقت على الشروط و الأحكام الخاصة بالحساب الاستثماري.

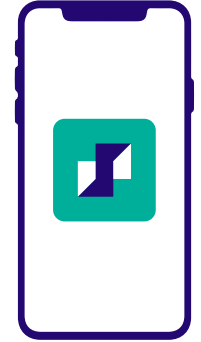
أقر بأنني قد اطّعت و وافقت على الشروط و الأحكام الخاصة بالثاقفية خدمات الوساطة.

أقر بأنني قد اطّعت و وافقت على الشروط و الأحكام الخاصة بالثاقفية خدمات الوساطة لغتم محفظة تداول محلي.

أقر بأن جميع المعلومات التي تم إدخالها والمعلومات المستردة من قبل الرياض المالية نيابة عني صحيحة.

التالي العودة إلغاء

لفتح حساب استثماري  
في حال عدم وجود حساب جاري  
لدى بنك الرياض  
تطبيق الرياض المالية



## افتح حساب استثماري في حال عدم وجود حساب جاري لدى بنك الرياض من خلال تطبيق الرياض المالية



11:27

English

الرياض المالية  
Riyad Capital

مرحبا

رقم / اسم المستخدم

كلمة المرور

نسيت كلمة المرور

تسجيل الدخول

تنبه

يرجى اختيار استمرار لبدء عملية فتح الحساب . إذا كنت تود استخدام بيانات حسابك في بنك الرياض. يرجى تسجيل الدخول مباشرة برقم المستخدم و كلمة المرور للرياض أون لاين بعد إغلاق هذه النافذة لفتح الحساب

استمرار

إغلاق

19:20

English

الرياض المالية  
Riyad Capital

مرحبا

رقم / اسم المستخدم

كلمة المرور

نسيت كلمة المرور

تسجيل الدخول

افتح حسابك الآن

- فتح تطبيق الرياض المالية.
- الضغط على ايقونة (افتح حسابك الآن).

## لفتح حساب استثماري في حال عدم وجود حساب جاري لدى بنك الرياض من خلال تطبيق الرياض المالية



- إدخال رقم الهوية الوطنية أو الإقامة.
- سيظهر رمز تحقق ليتم اختياره من خلال تطبيق نفاذ.

لفتح حساب استثماري في حال عدم وجود حساب جاري لدى بنك الرياض من خلال تطبيق الرياض المالية



## الخطوة الأولى

■ المعلومات الأساسية والوظيفية

19:21 TestFlight 5G

معلومات أساسية  
بيانات شخصية

المعلومات الأساسية

يرجى تعبئة معلوماتك الأساسية

المستوى التعليمي\*

الحالة الاجتماعية\*

عدد التابعين\*

دولة الميلاد\*

مدينة الميلاد\*

هل لديك رمز إجابة؟

لفتح حساب استثماري في حال عدم وجود حساب جاري لدى بنك الرياض من خلال تطبيق الرياض المالية



## الخطوة الأولى

■ يمكنك مراجعة المعلومات المرسلة من نظام بنك الرياض كما في الصورة أدناه

معلومات العميل >	
معلومات أساسية ^	
بيانات شخصية	
اللقب	الاسم الأول
اسم الأب	اسم الجد
اسم العائلة	تاريخ الميلاد
الجنسية	نوع الوثيقة
رقم الوثيقة	تاريخ الإصدار
نهاية الصلاحية	مكان الإصدار
الحالة الاجتماعية	عدد التابعين
دولة الميلاد	مدينة الميلاد



افتح حساب استثماري في حال عدم وجود حساب جاري لدى بنك الرياض من خلال تطبيق الرياض المالية



## الخطوة الأولى

■ المعلومات الأساسية والوظيفية

### معلومات العميل

المعلومات الوظيفية

الحالة الوظيفية	قطاع العمل
جهة العمل	المركز الوظيفي
مدة الخدمة	الدخل الشهري
الدخل السنوي	اجمالي الدخل
مصدر الدخل	مصدر الثروة
العنوان	
المدينة	اسم الحي
اسم الشارع	رقم المبنى
الرمز البريدي	رقم إضافي

19:23 5G

### المعلومات الوظيفية

معلومات ذات صلة

هل أنت عضو مجلس إدارة أو لجنة مراجعة أو أحد كبار التنفيذيين في شركة مدرجة؟ \*

نعم لا

هل أنت ذو علاقة بعضو مجلس إدارة أو لجنة مراجعة أو أحد كبار التنفيذيين في شركة مدرجة؟ \*

نعم لا

هل أنت مكلف بمهام عليا في المملكة أو في دولة أجنبية أو مناصب إدارة عليا أو وظيفة في إحدى المنظمات الدولية؟ \*

نعم لا

هل أنت ذو علاقة برابطة الدم أو الزواج وصولا إلى الدرجة الثانية بشخص مكلف بمهام عليا في المملكة أو في دولة أجنبية أو مناصب إدارة عليا أو وظيفة في منظمة دولية؟ \*

نعم لا

التالي (تخط)

لفتح حساب استثماري في حال عدم وجود حساب جاري لدى بنك الرياض من خلال تطبيق الرياض المالية



## الخطوة الثانية

■ المعلومات الاستثمارية.

يتم فيها تحديد استثمارات العميل الحالية والقيمة المستثمر بها (إن وجدت)



## الخطوة الثالثة

### ■ ملائمة العميل.

في هذه الخطوة يتم تقييم درجة تحمل العميل للمخاطر وتقسيم نسب المخاطرة على المحفظة وتحديد الأهداف والأصول الاستثمارية التي يرغب بها العميل.



لفتح حساب استثماري في حال عدم وجود حساب جاري لدى بنك الرياض من خلال تطبيق الرياض المالية



## الخطوة الرابعة

■ الاستثمارات والخدمات.

في هذه الخطوة يتم من خلالها اختيار المنتج الاستثماري المراد طلبه.





## الخطوة الخامسة

### ■ مراجعة المعلومات.

- تتم مراجعة المعلومات المدخلة في هذه الخطوة والموافقة على الشروط والأحكام الخاصة بالحساب الاستثماري ومن ثم الضغط على تنفيذ لإرسال المعلومات.

19:27 5G

✓ معلومات أساسية

✓ المعلومات الوظيفية

✓ تفاصيل الاستثمار

✓ ملاتمة العميل

**التوقيع الإلكتروني**

الاسم الكامل (باللغة الإنجليزية)

أقر بأنني قد اطّلع و وافقت على شروط وأحكام الحساب الاستثماري.

أقر بأن جميع المعلومات التي تم إدخالها والمعلومات المستردة من قبل الرياض المالية نهاية عنى صحيحة.

أقر بأنني قد اطّلع و وافقت على شروط وأحكام اتفاقية خدمات الوساطة.

أقر بأنني قد اطّلع و وافقت على شروط وأحكام اتفاقية خدمات الوساطة لفتح محفظة وساطة محلية.

الرياض المالية شركة مساهمة مقفلة برأس مال مدفوع 500 مليون ريال، سجل تجاري رقم (1010239234) وتعمل بموجب ترخيص من هيئة السوق المالية برقم (07070-37)، عنوان الإدارة العامة: واحة غرناطة 2414 حي الشهداء - وحدة رقم 69، الرياض 13241 - 7279 المملكة العربية السعودية. تخضع الخدمات للشروط والأحكام الخاصة بها والتي يلزم الرجوع لها وقراءتها بعناية وحرص والحصول على الاستشارات القانونية والضريبية والمالية المناسبة قبل الحصول على هذه الخدمات والاستثمار، كما أن الوسائل التقنية التي تستخدم لتقديم الخدمات عرضة للمخاطر التقنية، وعليه فإن الخدمات المذكورة والوسائل التقنية قد لا تكون مناسبة لجميع المستثمرين نظراً للمخاطر التي تنطوي عليها وننصح بأخذ المشورة المتخصصة قبل الحصول على هذه الخدمات واستخدام الوسائل التقنية.

شكراً لكم